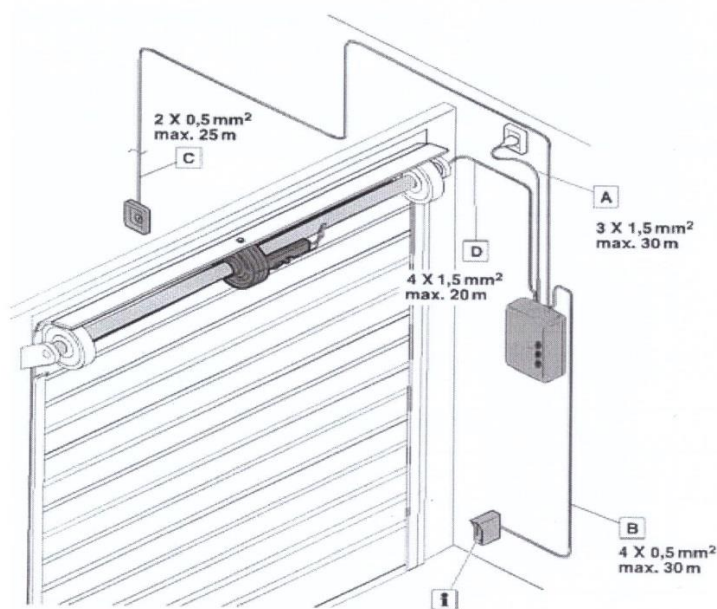


## EGD-01 Τηλεχειρισμός Μοτέρ Γκαραζόπορτας.



### Ηλεκτρολογική Σύνδεση.

- A. Κεντρική Παροχή 220VAC    B. Φωτοαισθητήρες  
C. Μπουτόν ή Κλειδοδιακόπτης    D. Καλώδιο ελέγχου μοτέρ.

i . Εάν τοποθετηθεί φωτοαισθητήρας θα δουλεύει και στο άνοιγμα αλλά και στο κλείσιμο της πόρτας.  
Μπορεί να τοποθετηθεί ένα button (STOP button) με μια κλειστή επαφή (NC) αντί για φωτοαισθητήρα.

### Πληροφορίες Ασφαλείας.

Για λόγους ασφάλειας, αυτός ο οδηγός πρέπει να αναγνωσθεί προσεκτικά πριν από την εγκατάσταση, βεβαιώνοντας ότι όλες οι οδηγίες είναι κατανοητές.

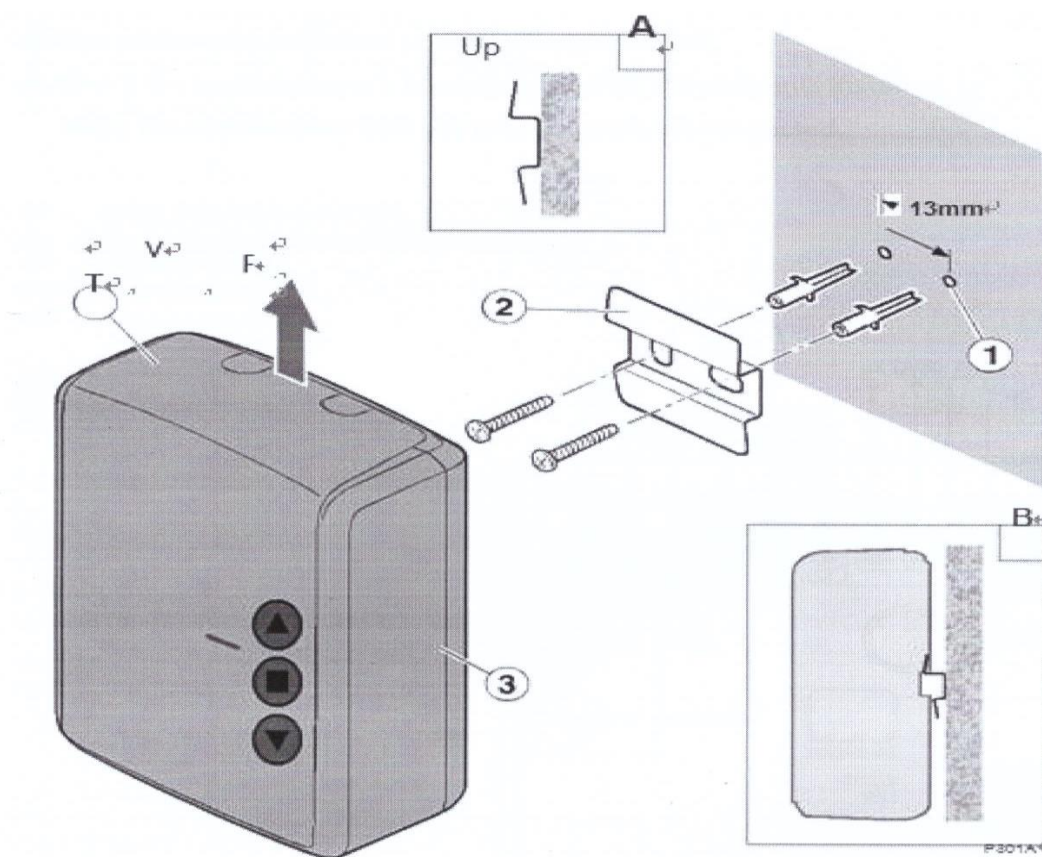
Αυτή η συσκευή κατασκευάστηκε για να ελέγχει μεταλλικές πόρτες. Χρησιμοποιήστε τη συσκευή μόνο για τη λειτουργία που προορίζεται.

- 1) Βεβαιωθείτε ότι η τροφοδοσία έχει αποσυνδεθεί πριν την εγκατάσταση.
- 2) Έχετε υπόψιν σας ότι άλλες συσκευές επικοινωνιών μπορούν να προκαλέσουν παρεμβολή στο εκπεμπόμενο σήμα του τηλεχειριστήριου. (όπως τηλεχειριστήρια συναγερμού κ.α.)
- 3) Χρησιμοποιήστε τη συσκευή μόνο για το σκοπό που προορίζεται. Απαγορεύεται η χρήση του σε γεραμούς ή σε συσκευές μετακίνησης φορτίων.
- 4) Μόνο για χρήση σε εσωτερικούς χώρους.

## Τεχνικές Προδιαγραφές

Τροφοδοσία: 220VAC 50/60Hz
Διαστάσεις: 98x75x42mm
Συχνότητα λειτουργίας: 433,92MHz
Ασφάλειες: 0,315A(για τα ηλεκτρονικά) 10A για το μοτέρ.
Συνδέσεις για φωτοαισθητήρες και εξωτερικό μπουτόν.
Θερμοκρασία λειτουργίας -20C εως 60C
Κωδικοποίηση: Κυλιόμενος κωδικός.
Χωρητικότητα χειριστηρίων: Έως 20 τηλεχειριστήρια.
Βάρος: 198g

## Επιτοίχια Τοποθέτηση



- 1) Τρυπήστε με ένα τρυπάνι στον τοίχο :  
Τρύπα διαμέτρου 6mm και βάθους 35mm (1).
- 2) Τοποθετήστε τη μεταλλική βάση στήριξης με τα 2 παρεχόμενα παρεμβύσματα και βίδες.
- 3) Στηρίξτε το πλαστικό κουτί ,τοποθετώντας το πρώτα από την πάνω μεριά και μετά πιέζοντας προς τα κάτω.
- 4) Αν χρειαστεί να αφαιρέσετε το καπάκι του προγραμματισμού (T) τραβήξτε το καπάκι από την κάτω μεριά και προς τα επάνω.

### Συνδέσεις

- 1) Ολοκληρώστε τις συνδεσμολογίες με τις κατάλληλες διατομές καλωδίων.
- 2) Τα μεταλλικά μέρη πρέπει να είναι γειωμένα.
- 3) Όλα τα ηλεκτρομηχανικά μέρη πρέπει να τοποθετηθούν βάση των προδιαγραφών του κατασκευαστή. Αφαιρέστε την τροφοδοσία πριν την εγκατάσταση.

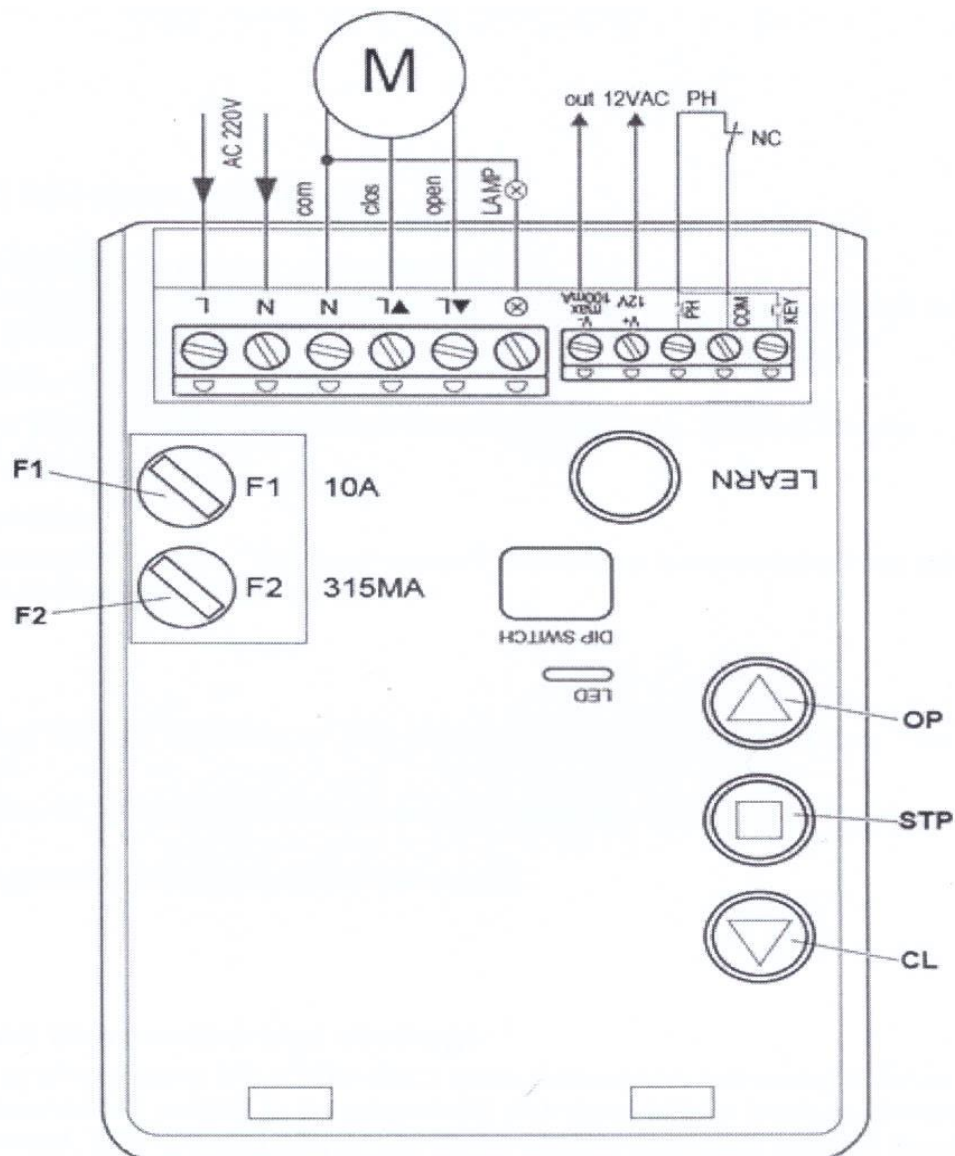
F1. Ασφάλεια Κινητήρα 10<sup>A</sup>

F2. Ασφάλεια ηλεκτρονικών τηλεχειρισμού. 315mA

OP . Μπουτόν χειροκίνητου ανοίγματος.

STP. Μπουτόν Stop ανοίγματος.

CL. Μπουτόν Κλεισίματος.



## Συνδεσμολογία

- 1) N : Σύνδεση Ουδέτερου 220VAC.
- 2) L : Σύνδεση Φάσης 220VAC.
- 3) Com : Κοινή έξοδος προς το μοτέρ
- 4) Close : Έξοδος εντολής προς το μοτέρ για κλείσιμο.
- 5) Open : Έξοδος εντολής προς το μοτέρ για άνοιγμα.
- 6) Lamp : Έξοδος για φωτισμό. (Συνδέεται σε συνδυασμό με το Com).  
Παραμένει ενεργοποιημένη όσο διαρκεί η λειτουργία ανοίγματος και κλεισίματος.
- 7) V- : Έξοδος αρνητικής τροφοδοσίας 12VDC/max 100mA, για τη λειτουργία φωτοαισθητήρων.
- 8) V+ : Έξοδος θετικής τροφοδοσίας 12VDC/max 100mA, για τη λειτουργία φωτοαισθητήρων.
- 9) Υποδοχή σύνδεσης κλειστής επαφής (NC) από φωτοαισθητήρα.
- 10) COM : Κοινή επαφή σύνδεσης φωτοαισθητήρα και εξωτερικού μπουτόν (ανοικτή επαφή N/O).
- 11) Key : Υποδοχή σύνδεσης φωτοαισθητήρων και μπουτόν.

## Ρύθμιση Μικροδιακοπών

- 1) DipSwitch JP1  
Στη θέση ON , ο τηλεχειρισμός δουλεύει σαν διακόπτης με συγκράτηση μόνο με το πρώτο πλήκτρο κάνοντας κυκλική χρήση των εντολών του τηλεχειριστήριου. ΑΝΟΙΓΜΑ- STOP – ΚΛΕΙΣΙΜΟ.  
Στη θέση OFF , ο τηλεχειρισμός δουλεύει σαν διακόπτης με συγκράτηση και με τα 3 πλήκτρα του τηλεχειριστήριου. Δηλαδή το πρώτο κάνει ΑΝΟΙΓΜΑ , το δεύτερο ΚΛΕΙΣΙΜΟ και το τρίτο STOP.
- 2) DipSwitch JP2  
Στη θέση ON , ο τηλεχειρισμός δουλεύει στιγμιαία κάνοντας χρήση και των 3 πλήκτρων του τηλεχειριστήριου.  
Στη θέση OFF, επανέρχεται στην αρχική λειτουργία.

## Λειτουργίες

### Βηματική Χρήση.

Το DipSwitch2 πρέπει να βρίσκεται στη θέση OFF.

Άνοιγμα : Πιέζοντας το πλήκτρο OP ή το εξωτερικό KEY. Μπορεί να διακοπεί η λειτουργία πιέζοντας το πλήκτρο STP ή από το KEY.

Η πόρτα παραμένει ανοικτή μέχρι να πιεστεί το μπουτόν CL ή το KEY.

Κλείσιμο : Για να κλείσει η πόρτα πιέζουμε το CL ή το μπουτόν KEY. Η διαδικασία κλεισίματος μπορεί να ακυρωθεί πιέζοντας το STOP ή το KEY.

Η ίδια διαδικασία μπορεί να γίνει αντίστοιχα από τα πλήκτρα του τηλεχειριστήριου χρησιμοποιώντας τα 3 πλήκτρα.

## **Κυκλική χρήση ενός πλήκτρου**

Άνοιγμα : Το άνοιγμα της πόρτας μπορεί να γίνει με το συνεχές πάτημα του πλήκτρου OP ή με το εξωτερικό KEY. Η πόρτα θα σταματήσει μόλις απελευθερώσουμε ένα από αυτά.

Κλείσιμο : Το κλείσιμο της πόρτας γίνεται με το συνεχές πάτημα του πλήκτρου CL ή με το εξωτερικό KEY. Η πόρτα θα σταματήσει μόλις απελευθερώσουμε ένα από αυτά.

## **Χρήση φωτοαισθητήρων.**

Οι φωτοαισθητήρες (δέσμες) τοποθετούνται στις εξόδους PH και COM (επαφή N/C). Δουλεύουν σαν το πλήκτρο STP. (Μπορεί να τοποθετηθεί και εξωτερικό μπουτόν STOP με N/C επαφή σε σειρά με το φωτοαισθητήρα) . Μόλις ενεργοποιηθούν οι αισθητήρες, η πόρτα σταματάει αμέσως όποια λειτουργία και να έχει ενεργοποιηθεί, και παραμένει έτσι μέχρι να απελευθερωθεί η επαφή της δέσμης ,και να δοθεί εντολή εκ νέου από το τηλεχειριστήριο ή από το OP , KEY ή CL.

## **Προγραμματισμός τηλεχειριστηρίων.**

Επιλέγουμε με το DipSwitch 1 ποια λειτουργία μας εξυπηρετεί. (βλ. Ρύθμιση Μικροδιακοπών)

Πιέζουμε το πλήκτρο LEARN πάνω από τον τηλεχειρισμό για 1 δευτερόλεπτο. Το μπλε LED θα αναβοσβήσει. Το τηλεχειριστήριο έχει προγραμματιστεί.

Για να διαγράψουμε ΟΛΑ τα τηλεχειριστήρια που έχουν καταχωρηθεί κρατάμε πατημένο το LEARN για 10 δευτερόλεπτα τουλάχιστον. Το μπλε LED θα αναβοσβήσει. Τα τηλεχειριστήρια έχουν διαγραφεί.

## **!!!! ΠΡΟΣΟΧΗ ΣΤΙΣ ΠΑΡΑΚΑΤΩ ΟΔΗΓΙΕΣ!!!!**

- 1) Το μοτέρ που θα χρησιμοποιηθεί **ΠΡΕΠΕΙ ΝΑ ΠΕΡΙΕΧΕΙ** τερματικούς-θερμικούς διακόπτες για να διακόπτεται εσωτερικά η μόνιμη παροχή που τροφοδοτεί ο τηλεχειρισμός.  
Σε αντίθετη περίπτωση θα προκληθεί βλάβη στο μοτέρ και στον τηλεχειρισμό.
- 2) Ο χρόνος που παρέχει τροφοδοσία στο μοτέρ , στο άνοιγμα και στο κλείσιμο , ανεξάρτητα από τη διαδρομή είναι 1 λεπτό και 40 δευτερόλεπτα. Δε ρυθμίζεται ο χρόνος. Μπορεί να διακοπεί η τροφοδοσία μόνο με το πλήκτρο STOP.



Με την παρούσα η KAL ELECTRONICS δηλώνει ότι ο τηλεχειριστός EGD-01 συμμορφώνεται προς τις ουσιώδεις απαιτήσεις και τις λοιπές σχετικές διατάξεις της οδηγίας RED .

**ΜΟΝΤΕΛΟ : EGD-01**

**ΣΥΧΝΟΤΗΤΑ : 433.92MHz**

**ΑΡΙΘΜΟΣ ΠΑΡΤΙΔΑΣ : 954125113**

**ΚΕΝΤΡΙΚΗ ΔΙΑΘΕΣΗ : KAL ELECTRONICS IKE**

[info@kal-electronics.gr](mailto:info@kal-electronics.gr)

Σημείωση : Σιγουρευτείτε ότι υπάρχει θερμικό υπερφόρτωσης πάνω στο μοτέρ πριν την εγκατάσταση